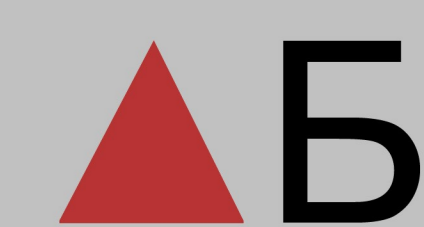


# ДИЗАЙН-КОНЦЕПЦИЯ АРТ-ПРОСТРАНСТВА НА ТЕРРИТОРИИ ЗАВОДА «КРАСНЫЙ ТРЕУГОЛЬНИК»

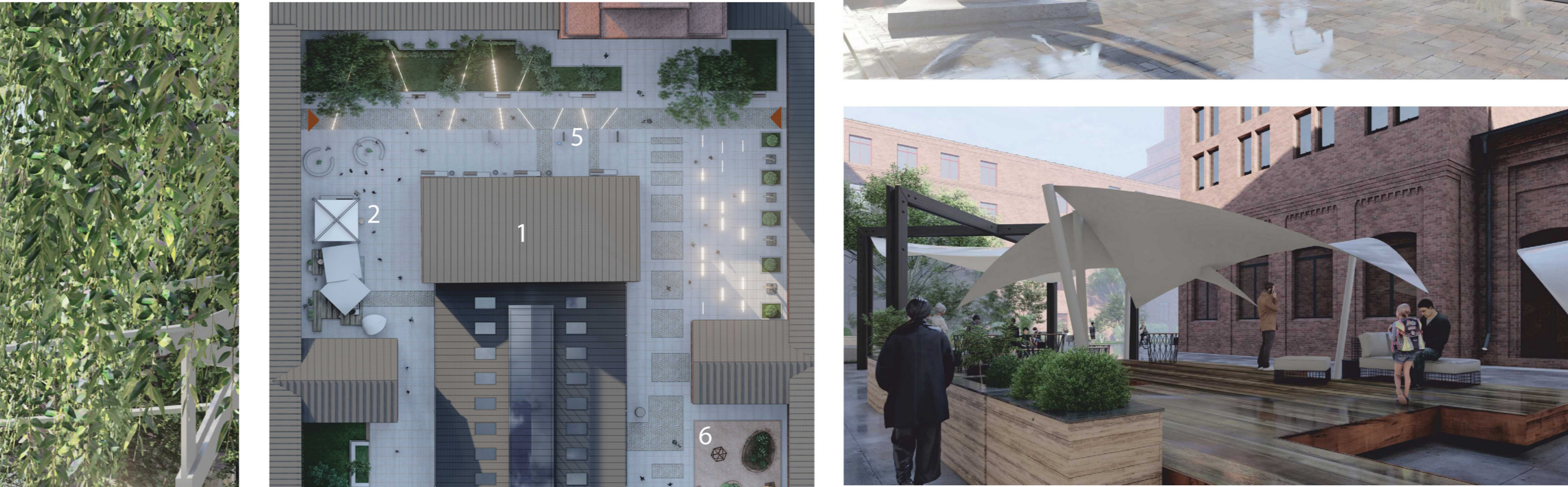
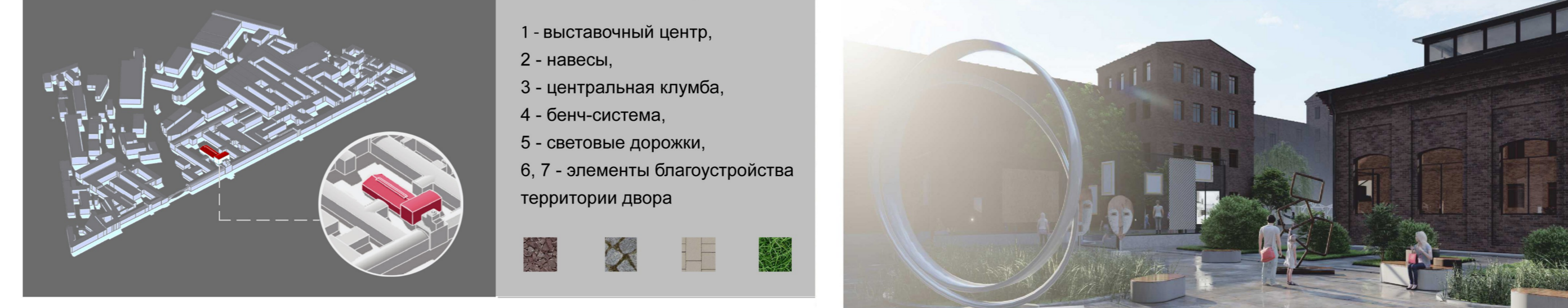
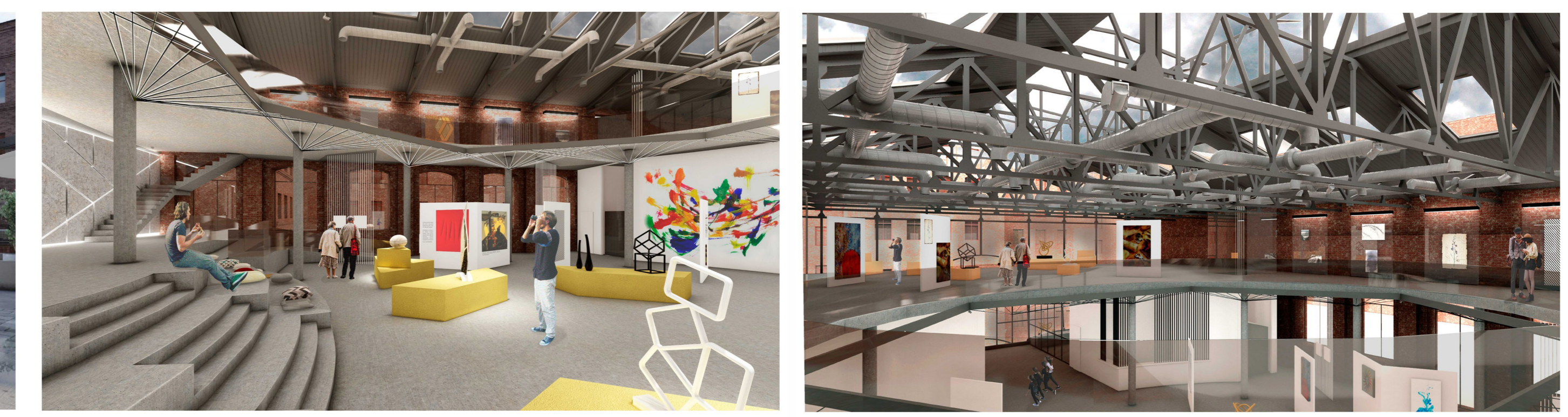


**Автор:**  
Шаврина Анна Константиновна  
Контактная информация:  
design@spbstu.ru

**Руководитель:**  
к.п.н., доцент  
Вуль Ольга Александровна

## АННОТАЦИЯ

По данным градозащитников, в нашей стране ежегодно уничтожается несколько сотен памятников архитектуры, немалую долю в числе которых составляют бывшие промышленные предприятия. В результате разрастания городов промышленные здания, в прошлом столетии находившиеся на окраинах, сегодня занимают существенные площади в районах исторической застройки, создавая «депрессивные пространства» и формируя социальный запрос на реновацию городской среды. Комплекс зданий старинной мануфактуры «Красный треугольник» расположенный на набережной Обводного канала, относится к числу промышленных зон и объектов Санкт-Петербурга, реорганизация которых является одним из актуальных направлений преобразования мегаполиса. Утратив свое производственное значение в конце XX столетия, завод в настоящее время находится в аварийном состоянии. Проектное решение гибридного multifunctional пространства заброшенной территории в центре Санкт-Петербурга предусматривает превращение внутреннего заводского двора в благоустроенную территорию с расположенным по центру выставочным павильоном, организуемым в результате реновации старинного складского помещения. Представленная концепция формирует место притяжения для жителей и гостей города и, в то же время, обеспечивает сохранение зданий завода, являющегося уникальным памятником промышленной архитектуры XIX века.



- Принципы формирования экспозиции
- открытое пространство
- экспозиционные контакты
- открытые конструкции
- налоговые элементы
- многофункциональность
- пространственные акценты
- мобильное оборудование

Вид на центральный корпус

Виды: В-А, В-Б, 1-15, А-А

Выставочный центр. Функциональное зонирование.

1. Плановый этаж 5-110 м<sup>2</sup>  
2. Плановый этаж 6-130 м<sup>2</sup>

Планировочное решение выставочного центра соразмерно применению модульной сетки. Максимальные линии сетки образуют экспозиционные залы, при этом из ритма сетки выносятся ритмы конструктивных элементов формы, визуально формирующие пространство навильона.

1 - выставочный центр, 2 - навесы, 3 - центральная клумба, 4 - бенч-система, 5 - световые дорожки, 6, 7 - элементы благоустройства территории двора

Работа посвящена реновации пространства территории завода «Красный треугольник», расположенного в историческом центре Санкт-Петербурга. Задача ВКП заключается:

1. Предварительный анализ проблемы реновации заброшенной территории завода «Красный треугольник».
2. Планировка проекта создания гибридного multifunctional пространства на выбранной территории.
3. Сохранение завода как уникального памятника промышленной архитектуры.

Транспортная сеть, Транзитные пути, Климатология

Фрагмент ПЗЗ

Согласно правилам землепользования и застройки Санкт-Петербурга проектируемый объект расположен в зоне ТД 1.1.

ТД 1.1 общественно-деловая подзона объектов multifunctional общественно-деловой застройки и жилых домов, расположенных на территории исторически сложившихся районов Санкт-Петербурга с включением объектов инженерной инфраструктуры

Территория Объекта культурного наследия (памятник и ансамбль)  
Проектируемая территория

