

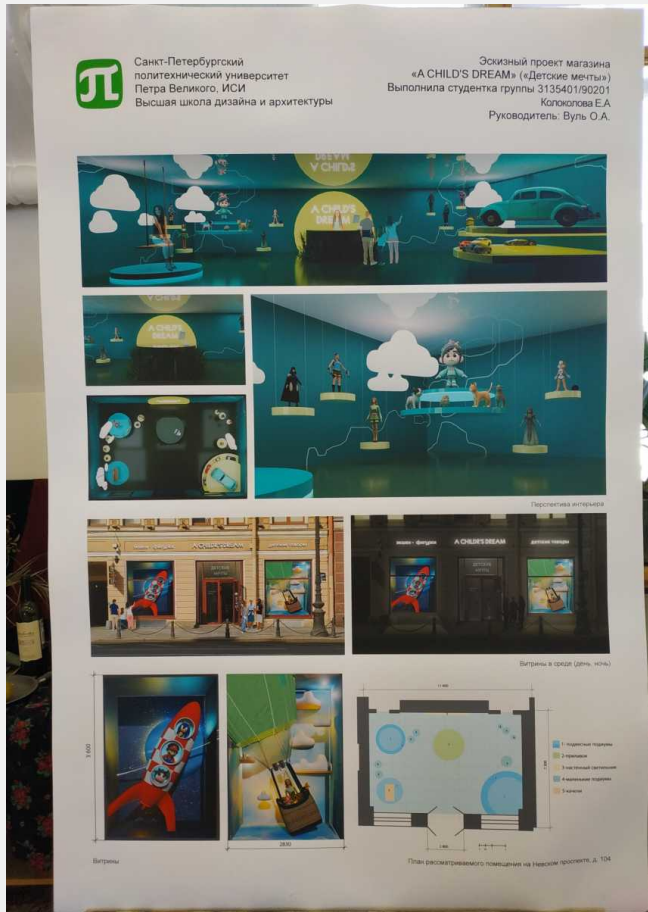
Творческий обход: проектирование интерьеров, дизайн-проектирование



Прошли творческие обходы по дисциплинам "Проектирование интерьеров" и "Дизайн-проектирование", преподаватель доцент ВШДиА Вуль Ольга Александровна.

Проктирование интерьеров: свои работы показали студенты третьего курса , направление "Графический дизайн", задание "Эскизный проект магазина".

Представляем вам некоторые из них.



Дизайн - проектирование: представляем вам работы студентов второго курса, направление "Дизайн", курсовой проект "Эскизный проект реновации фасадов зданий"



Санкт-Петербургский политехнический университет Петра Великого
Инженерно-строительный институт
Высшая школа дизайна и архитектуры

Курсовая работа по дисциплине
Дизайн-проектирование
-Реновация фасада типового здания-
Студентка гр. 3135401/00003Рубашина Е.А
Руководитель - Вуль О.А



К основному каркасу фасада добавляются три выносные конструкции, обшитые деревом



По деревянным рейкам по периметру крыши и торца здания пускаются вьющиеся растения



Отделка входной группы в коммерческие помещения первого этажа меняется на сплошное остекление





Санкт-Петербургский политехнический университет Петра Великого
Инженерно-строительный институт
Высшая школа дизайна и архитектуры

Дисциплина: дизайн-проектирование
«Эскизный проект реновации фасадов здания»
(адрес: Тихорецкий проспект д/9 к/2)
Студент гр. 3115401.00003 Юрсов И.М.
Преподаватель - Вуль О.А.



Вид улицы (обу) с обивочными фасадами



Дни вид здания с обивочными фасадами



Здание с обивочными фасадами и перепланировкой



Остекленные балконы с зимним садом



Коридор для поддержки мостов



Остекленные балконы



Шумопоглощающая «чехолчатая» обивка фасадов



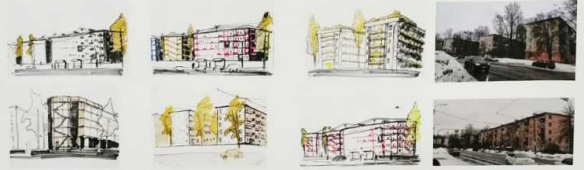
Изометрический вид здания с обивочными фасадами



Вид фасада до реновации

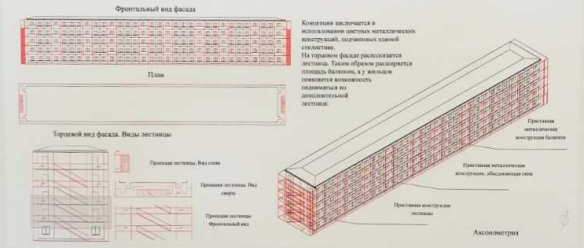
Санкт-Петербургский политехнический университет Петра Великого
Инженерно-строительный институт
Высшая школа дизайна и архитектуры
2022

Дисциплина: дизайн-проектирование
«Эскизный проект реновации фасадов здания»
адрес: Тихорецкий пр., проспект Петли
Группа: 3115401.00003, студенты: Гуляева Анастасия
Преподаватель: Вуль О.А.



Скетчи

Существующая ситуация



Фронтальный вид фасада

Концепция заключается в использовании участка металлопластиковых оконных систем. На участках фасада устанавливаются системы. Таким образом расширяется площадь фасада, а также повышается возможность парковки на дворовой территории.

План

Торговый вид фасада. Вид с лестницы

Проекция фасада. Вид с улицы

Проекция фасада. Вид с улицы

Проекция фасада. Вид с улицы

Проекция фасада. Вид с улицы

Проекция фасада. Вид с улицы

Проекция фасада. Вид с улицы

Проекция фасада. Вид с улицы

Проекция фасада. Вид с улицы

Проекция фасада. Вид с улицы

Проекция фасада. Вид с улицы

Проекция фасада. Вид с улицы



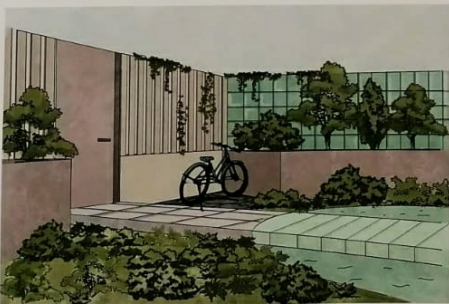
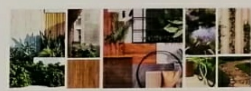
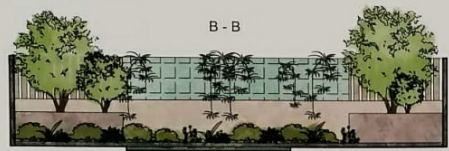
Торговый вид фасада

Фронтальный вид фасада

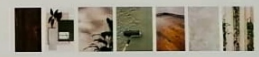


Фасад в перспективе

Курсовой проект "Эскизное решение интерьеров и благоустройство двора таунхауса"



Гидроизоляция выполнена в соответствии с требованиями СНиП в
 каждой комнате, выполнена гидроизоляция кровли, на которой
 расположен бассейн, выполнена гидроизоляция в санузлах.
 Работы выполнены по плану, полученному на этапе
 проектирования и согласованного с заказчиком.



A