

## Проекты магистрантов для бренда "Янтарная комната"

# «Инверсия шкелюза»

Концепция сувенирной продукции для Янтарной комнаты



Представляем проекты магистрантов образовательной программы "Коммуникативный дизайн".

Это концепции сувенирной продукции, разработанные в лаборатории, организованной ПАО "Газпром" и музеем-заповедником "Царское село". Проекты направлены на выявление интересующих молодежь тем и идей, которые могут быть реализованы в рамках бренда «Янтарная комната».

Авторы концепций -

Магистранты направления подготовки 54.04.01 - Дизайн, образовательная программа "Коммуникативный дизайн":

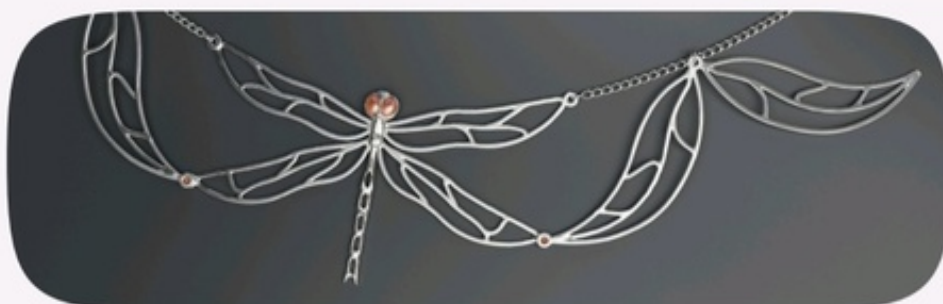
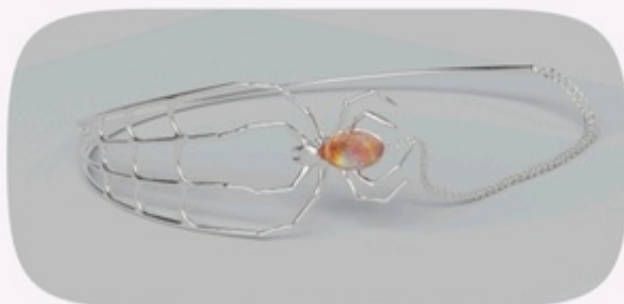
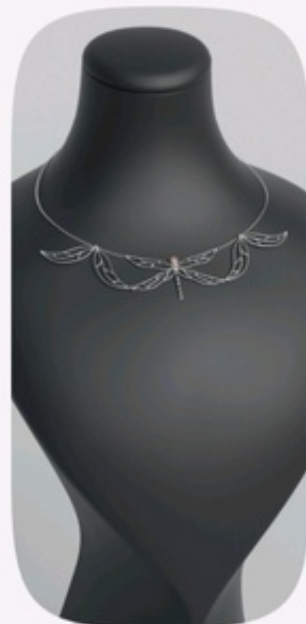
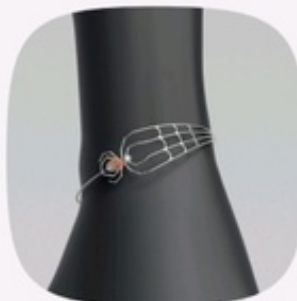
Федосов Николай (1 курс), Чернова Полина (1 курс), Посудневская Анастасия (2 курс).

Конкурсные проекты выполнены при кураторстве руководителя образовательной программы бакалавриата 54.03.01\_02 Графический дизайн, доцента Высшей школы дизайна и архитектуры, члена Союза дизайнеров Татьяны Игоревны Диодоровой.

# «Инверсия шквупоза»

Концепция сувенирной продукции для Янтарной комнаты

1. Серебро
2. Янтарь
3. Сережка
4. Браслет
5. Колье



Инклюз — это термин, который используется в минералогии и ювелирном деле для обозначения органических или неорганических включений, застывших в смолах. Концепция заключается в инверсии материалов, таким образом янтарь заключён в форме насекомых

Николай Федосов  
ВУЗ: СПбГУ, ИСИ, Высшая Школа Дизайна  
и Архитектуры, коммуникативный дизайн,  
1 курс магистратуры



# Русский лес

Разработка серии украшений «Русский лес» из янтаря раскрывает русский код. Концепция «Русского леса» отражает создание янтаря в образе украшения в виде смолы, а также в иллюстрациях на одежде. Разработана серия аромакулонов, янтарные брошки-котички, запонки-лисички, жакет, пиджак, рубашка и платок с иллюстративным мотивом «Русского леса». Продукция будет нести исторический контент в духе будущего. Янтарь представлен в новом образе и также отражает русский код в символах и образах.

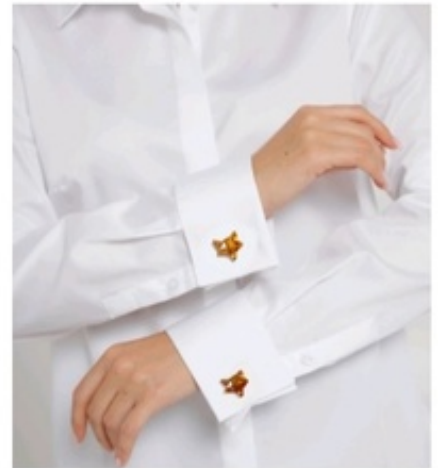
Схема крепления ароматулона ку янтаря



Украшение в виде янтарной смолы



Схема для разработки брошки



Анастасия Посудневская



