

Студенты России и Китая представили концепции реновации сталелитейного завода в Сиане с использованием идей Шухова



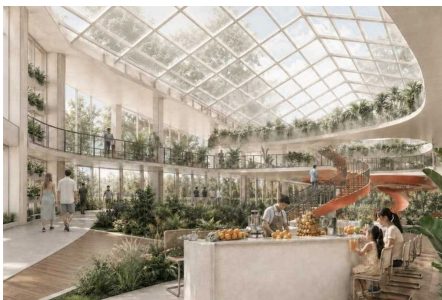
В Инженерно-строительном институте состоялись итоговые защиты проектов Международного проектного марафона «Реконструкция промышленных объектов с применением пространственных конструкций В.Г. Шухова». Мероприятие было организовано совместно ИСИ и Сианьским университетом архитектуры и технологий (Китайская Народная Республика).

Проектный марафон стал не только международным, но и междисциплинарным событием, которое объединило студентов различных направлений подготовки для совместной работы. Всего в работе приняли участие 40 студентов с российской и китайской сторон.

«Символично, что инженерия и творчество выступают инструментом международной коммуникации. В частности, изучение и переосмысление работ Владимира Шухова способствует укреплению международного сотрудничества, выступая связующим звеном между архитектурными и инженерными школами России и Китая. Успешная совместная работа доказывает, что в творческом процессе не существуют языковые или географические барьеры» — отметила доцент Высшей школы дизайна и архитектуры ИСИ Елена Игоревна Ладик.



В завершение интенсивной работы участники представили комплексные концепции реновации промышленной территории индустриального парка «Исторический сталелитейный завод» в городе Сиань, в которых были творчески переосмыслены конструктивные решения русского инженера Владимира Григорьевича Шухова. Разработка проектов стала прямым результатом выездной сессии, в ходе которой студенты познакомились с объектом на месте и прошли серию консультаций с преподавателями Школы архитектуры Сианьского университета архитектуры и технологий. Научное руководство осуществляли доценты ВШДиА ИСИ Елена Игоревна Ладик и Алена Анатольевна Шеремет, старший преподаватель ВШПГидС ИСИ Александра Игоревна Зацепина и ассистент ВШПГидС Николай Николаевич Соколов.



В ходе финальной презентации российские и китайские студенты представили комплексные решения по организации архитектурной среды и адаптации к современным функциям неиспользуемых промышленных цехов. Разработанные концепции включают формирование открытых общественных пространств и вариативные сценарии функционального наполнения зданий: от общественно-деловых зон и коворкингов до выставочных галерей и многофункциональных культурно-досуговых зон с универсальными залами и объектами общественного питания.

Конструктивные решения, вдохновленные идеями Владимира Григорьевича Шухова, используются при организации летних павильонов и легких пространственных покрытий, а также переходов между корпусами зданий.

В завершение торжественной церемонии защиты проектов всем участникам проектного марафона и руководителям команд были вручены благодарственные письма.

