

Архитектурно-дизайнерское проектирование, 1 курс: зачёт



Студенты первого курса направления "Дизайн архитектурной среды" представили свои работы в рамках зачёта по дисциплине "Архитектурно-дизайнерское проектирование".



Перед студентами стояла задача по созданию проекта благоустройства дворовой территории в Калининском районе Санкт-Петербурга.

Преподаватели: доценты ВШДиА Дребезгова М.Ю., Ладик Е.И., а также старшие преподаватели ВШДиА Рыбалкина М.Н. и Тимофеева Т.В.

Подводя итоги можно отметить, что первый курс справился с поставленными задачами и успешно завершил семестр.

Представляем некоторые из работ.



Благоустройство дворовой территории в Калининском районе Санкт-Петербурга по адресу: ул. Черкасова 8х1, по проектной территории. Территория представляет собой территорию, ограниченную с трех сторон зданиями, с одной стороны - улицей. Целью благоустройства является создание комфортной и безопасной среды для жителей, а также создание пространства для отдыха и общения. В проекте предусмотрены различные зоны: зона для детей, зона для взрослых, зона для спорта, зона для отдыха. Также предусмотрены различные виды озеленения: газоны, клумбы, цветники, деревья, кустарники. Проект предусматривает также различные виды благоустройства: скамейки, урны, освещение, ограждения, дорожки, площадки. Проект предусматривает также различные виды озеленения: газоны, клумбы, цветники, деревья, кустарники.

Малые архитектурные формы:



Благоустройство дворовой территории с теньным навесом

ул. Черкасова 8х1, Калининском районе г. Санкт-Петербург

Генеральный план М 1:400



- 1 - газоны
- 2 - пешеходные дорожки
- 3 - спортивная зона
- 4 - площадка для детей дошкольного возраста (до 3 лет)
- 5 - детская зона
- 6 - детская зона
- 7 - площадка для детей дошкольного возраста (до 7 лет)
- 8 - зона отдыха со скамейками
- 9 - спортивная площадка
- 10 - площадка для детей дошкольного возраста (до 3 лет)
- 11 - зона отдыха с фонтаном
- 12 - зона отдыха с фонтаном
- 13 - площадка для подростков
- 14 - рекреационная зона с фонтаном

Разрез навеса М 1:30



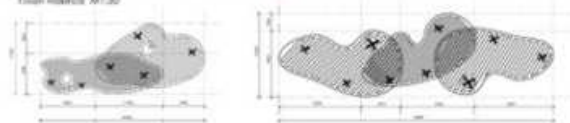
Видовые планы



Главный фасад М 1:30

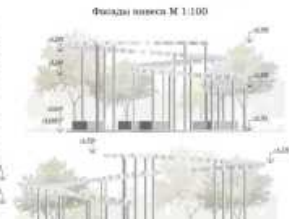


План навеса М 1:30

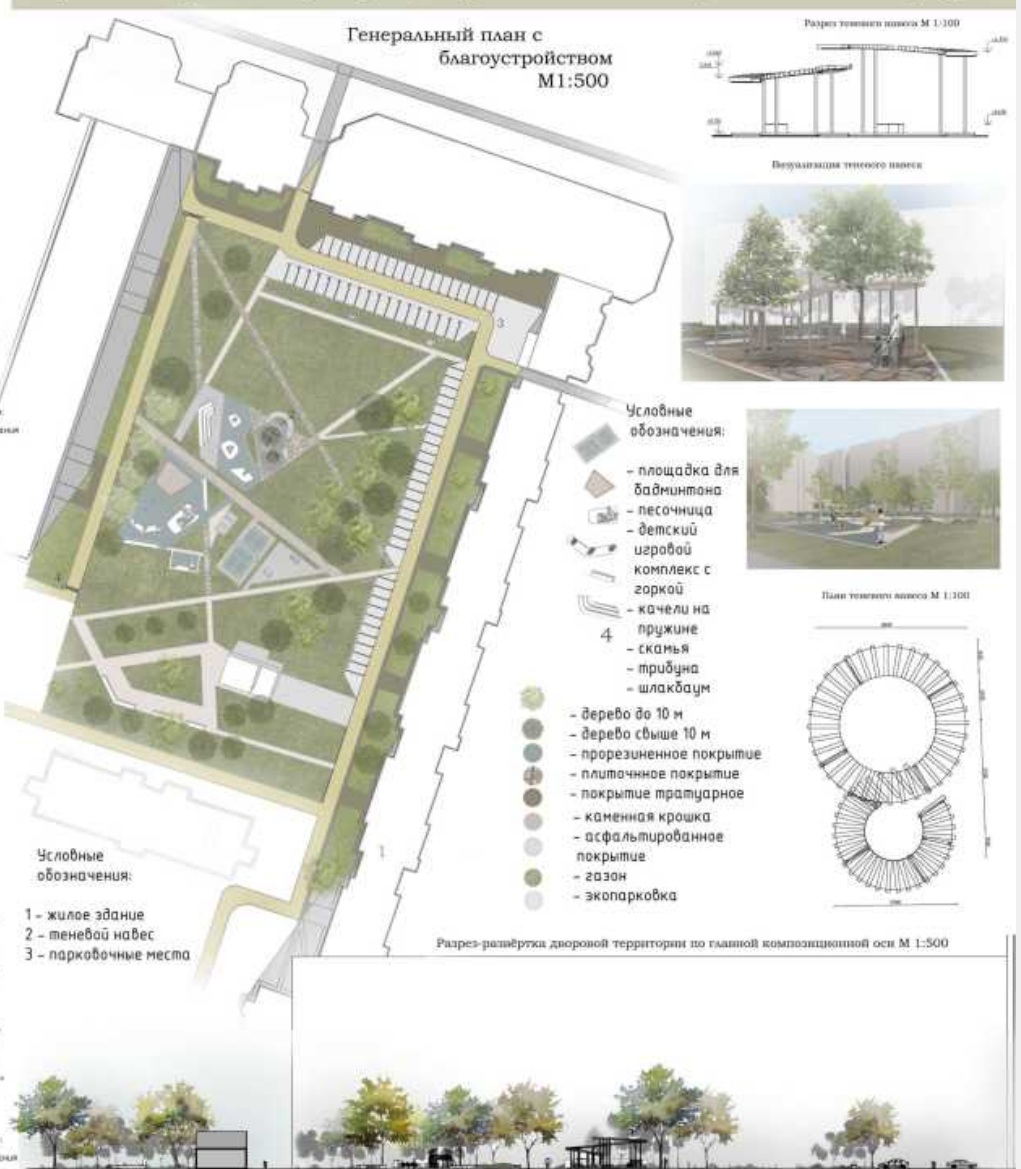


Перспективный вид





Проект «Благоустройство дворовой территории на пересечении проспекта Науки и улицы Обручевых в Калининском районе г. Санкт-Петербурга»



Перспективный вид площадки с уровня глаз человека



Перспективный вид с птичьего полёта





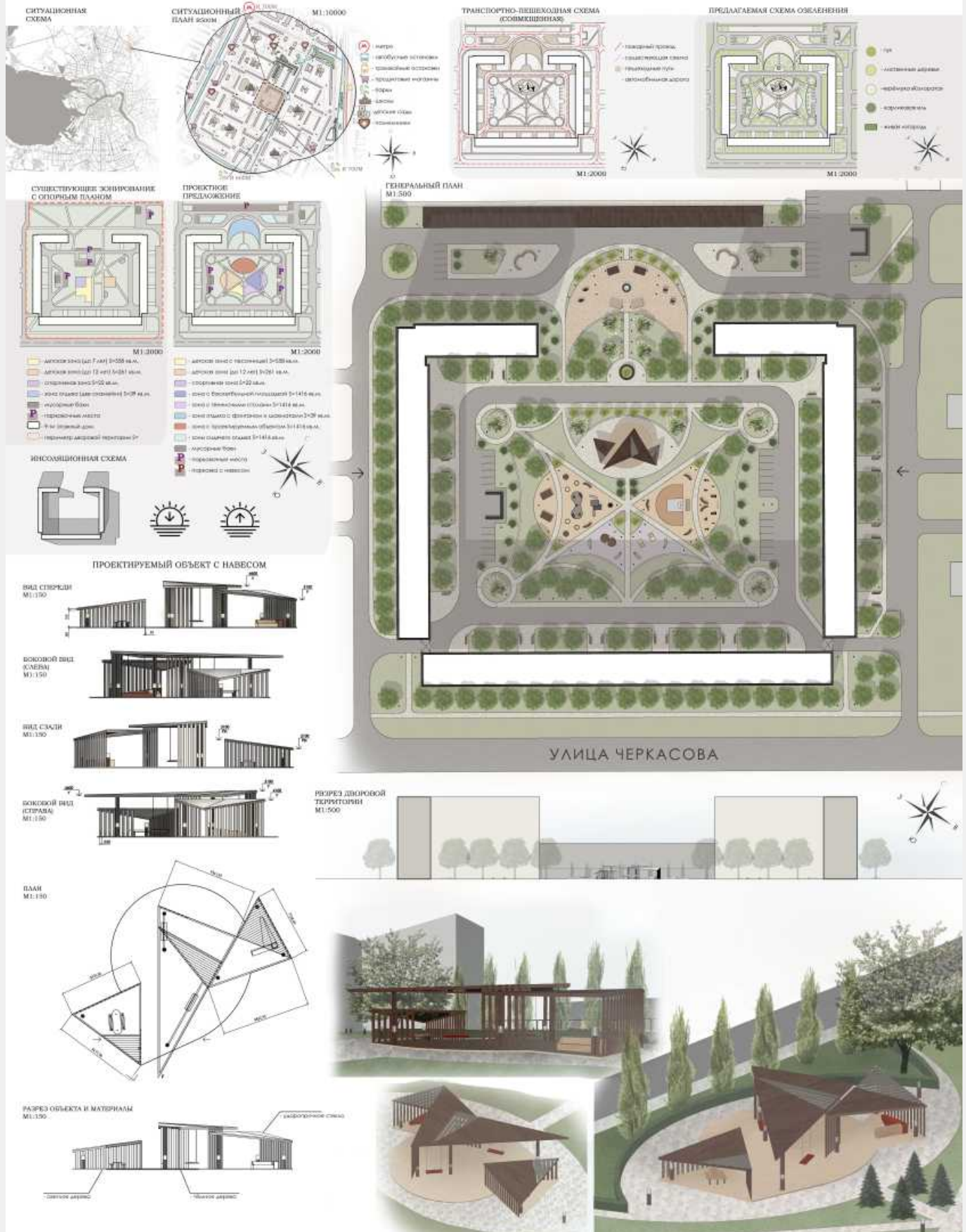
Санкт-Петербургский Политехнический Университет Петра Великого
Высшая школа дизайна и архитектуры
Направление подготовки: 07.03.03 Дизайн архитектурной среды

Дисциплина: «Архитектурно-дизайнерское проектирование»

Студентка: Муромцева А.Е., группа 3130703/20001

Преподаватели: Рыбалкина М.Н., Тимофеева Т.В.

ПРОЕКТ БЛАГОУСТРОЙСТВА ДВОРОВОЙ ТЕРРИТОРИИ
УЛИЦА ЧЕРКАСОВА, 8, КАЛИНИНСКИЙ РАЙОН





Проект благоустройства дворовой территории ул. Черкасова, 8 в г. Санкт-Петербурге

